

[www.koans.fr](http://www.koans.fr)

## Clients



KOANS accompagne le lancement de la méthodologie QEM de management et de projet de RTconsulting

A l'occasion de la forte croissance de son activité et de ses effectifs, RTconsulting a souhaité élargir son champ d'intervention et notamment prendre en charge des projets au forfait.

« **KOANS** a monté une méthodologie de management de projet spécialement adaptée à nos besoins; de nombreux entretiens préparatoires leur ont permis d'intégrer notre problématique et de développer la méthode QEM (Qualité, Expertise et Management) afin de répondre sur mesure à nos besoins.

L'accompagnement de **KOANS** a alterné théorie et mise en pratique au travers de jeux de rôles, durant lesquels nous avons pu apprécier l'expérience pédagogique des intervenants **KOANS**, et leur grande maîtrise du sujet. Nous attendons de fortes retombées commerciales de cet investissement; c'est aussi un pari délibéré sur la montée en compétences de nos collaborateurs, et pour eux un axe de motivation et d'évolution de carrière.

Nous avons mis en application la méthodologie QEM développée pour nous par **KOANS** à l'occasion d'un projet de reporting financier mené pour l'un de nos clients, LCH.Clearnet. Quand nos interlocuteurs ont signé la validation des deux premiers lots, nous avons pu constater que nous ne nous étions pas trompés !».

*Rémy TERRIER, Directeur Général RTconsulting*

RTconsulting est une société de conseil spécialisée en informatique décisionnelle dont le savoir-faire couvre l'ensemble du cycle de vie d'un projet.

En savoir plus: <http://www.rtconsulting.com>.

## Equipe



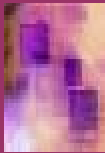
### L'équipe KOANS s'agrandit

Depuis plus de 15 ans, Olivier Lagrée accompagne les équipes de direction dans la mise en œuvre de pratiques de management à la fois mobilisatrices pour les individus et pertinentes pour l'organisation et efficaces au plan économique.

Ancien responsable RH en entreprise, manager pour PWC et dernièrement directeur adjoint à la vente au sein d'éditeurs de logiciels (Oracle, JobPartners), il combine aujourd'hui dans ses interventions: accompagnement des hommes, développement des organisations et évolutions des systèmes d'informations. Il est également l'auteur de « e-Management comment les nouvelles technologies transforment le rôle du manager » (Dunod).

Olivier Lagrée Conseil en Management apporte à **KOANS** son expertise de la conduite de changement, des problématiques RH et du développement de pratiques commerciales innovantes au sein d'entreprises High Tech.

En savoir plus: [Olivier Lagrée Conseil en Management](http://www.olivierlagree.com)



### Le capital Humain a-t-il de la valeur ?

Le 26 Janvier dernier, notre partenaire Olivier Lagrée Conseil en Management animait u conférence lors de la journée « Oracle AppsDay ». Les DRH de Hewlett-Packard, Schneider Electric, de STMicroelectronics et de Sciences Po ont ainsi pu présenter le approche pour rendre opérationnelle la thèse que défendait en introduction Ser Blanchard, l'auteur de « Quand les RH construisent la croissance » (Editio d'Organisation).

A travers leurs projets respectifs ... :

- un référentiel de compétences unique et mondial,
- un programme de mobilité internationale pour les jeunes managers,
- la mise en place d'une instance de co-pilotage (salariés, direction) a changements organisationnels,
- la mise en oeuvre d'une organisation du travail provoquant et facilitant collaboration entre les différents métiers de l'entreprise,

... Chacun d'entre eux aura montré comment dépasser les obstacles à une ambition développement des RH : prédominance de la culture financière, élitisme excessif, dialog social trop tourné sur l'emploi et pas assez sur le contenu du travail,...

Au final, des témoignages revigorants pour tous ceux qui partagent la conviction q rentabilité financière et croissance du capital humain, constituent deux étapes d'un mêm cercle vertueux, celui de la performance.

Plus d'informations sur les présentations de ce Forum Métiers consacré aux « Ressourc Humaines » ? Cliquez [ICI](#)

Et si à la question «Le Capital Humain a-t-il de la valeur?», vous voulez, vous aus donner votre avis, cliquez [ICI](#) (résultats dans notre prochaine newsletter).

## Actualités



### Mondial de l'Innovation

**KOANS** sera présent avec les partenaires de la société TechnoForge à la 5ème édition Mondial de l'Innovation à la Cité des Sciences et de l'Industrie, espace Condorcet, Pa Porte de la Villette du 10 au 12 mars 2006, avec pour objectif de réunir le génie français international des innovateurs à la rencontre des Institutionnels, industriels, investisse et partenaires car l'invention et l'innovation sont indiscutablement des sources croissance et de création d'emplois.

Plus d'informations: <http://www.mondial-invention.com> ou par mel [m2i@technoforge.ne](mailto:m2i@technoforge.ne)

Ce mail vous a été adressé en tant que professionnel, personne morale identifiable dans nos bases de données constituées à partir de nos échar téléphoniques ou à partir de bases de données nationales de type INPI, INSEE et Greffes. La Loi sur la Confiance dans l'Economie Numérique (LC adoptée le 13.05.2004 par le gouvernement français est destiné à favoriser le développement du commerce par Internet et à clarifier les règles j les consommateurs et partenaires. La LCEN autorise définitivement la prospection directe par messagerie électronique, sans consentement préalable destination des "personnes morales", sociétés, entreprises, les associations immatriculées à l'INPEE ayant un numéro SIRET-SIREN, profess libérales, artisans et collectivités publiques. Conformément à la LCEN, si vous souhaitez ne plus recevoir de mails de la société KOANS nous v remercions de bien vouloir nous le préciser en envoyant un message à [infos@koans.fr](mailto:infos@koans.fr)